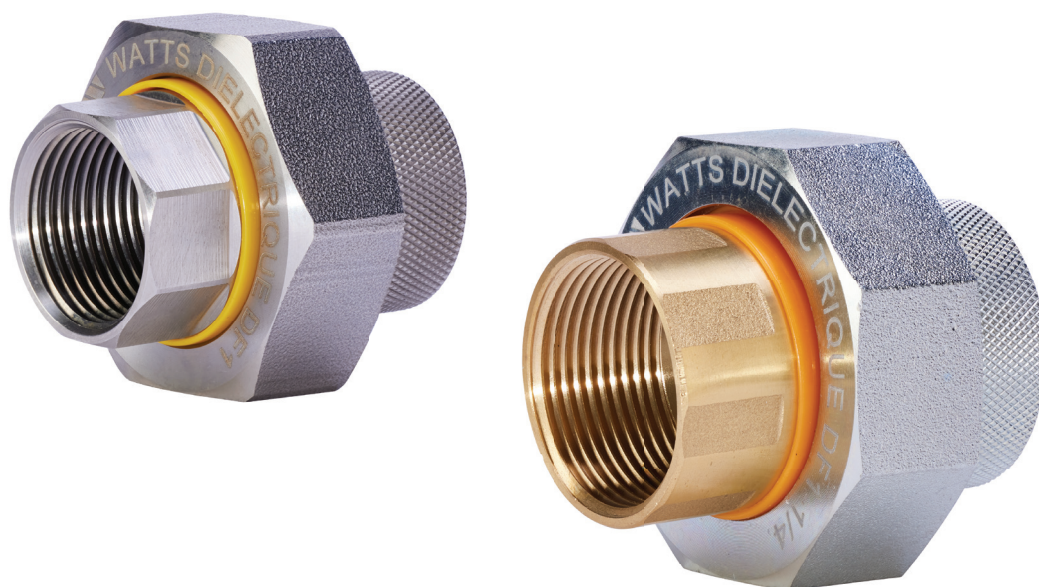


RID

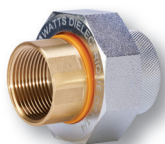
Raccords isolation diélectriques

Fiche technique

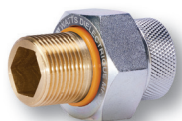


Raccords isolants diélectriques RID

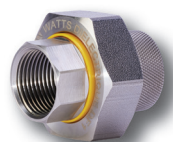
Les raccords isolation diélectriques de la série RID offrent une protection fiable contre la corrosion galvanique dans les systèmes sanitaires et chauffage équipés de différents types de matériaux métalliques. Selon le modèle, ces raccords sont entièrement fabriqués en acier inoxydable, en acier inoxydable/laiton ou en acier/laiton. Ils sont disponibles au choix dans une version avec raccord fileté femelle/femelle ou fileté femelle/mâle. Chaque raccord est livré avec un joint EPDM et un isolateur HD-PE. Température max. 110 °C, pression max. 16 bar.



RID 3003
Raccord femelle/femelle



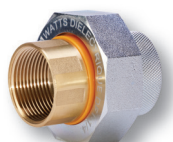
RID 3015
Raccord femelle/mâle



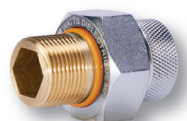
ISO-RID acier inoxydable/acier inoxydable
Raccord femelle/femelle



ISO-RID acier inoxydable/acier inoxydable
Raccord femelle/mâle



ISO-RID acier inoxydable/laiton
Raccord femelle/femelle



ISO-RID acier inoxydable/laiton
Raccord femelle/mâle

RID 3003/3015 RACCORD ACIER/LAITON

Référence	Description	Connexion	Poids	UE
1824311	RID 3003/15 acier/laiton - Raccord femelle/femelle	½" FF	0,280 kg	1/24
1824312	RID 3003/20 acier/laiton - Raccord femelle/femelle	¾" FF	0,300 kg	1/12
1824313	RID 3003/25 acier/laiton - Raccord femelle/femelle	1" FF	0,450 kg	1/12
1824314	RID 3003/32 acier/laiton - Raccord femelle/femelle	1"¼ FF	0,670 kg	1/12
1824315	RID 3003/40 acier/laiton - Raccord femelle/femelle	1"½ FF	1,280 kg	1/6
1824316	RID 3003/50 acier/laiton - Raccord femelle/femelle	2" FF	1,980 kg	1/6
2224331	RID 3015/15 acier/laiton - Raccord femelle/mâle	½" FM	0,300 kg	1/60
2224332	RID 3015/20 acier/laiton - Raccord femelle/mâle	¾" FM	0,300 kg	1/50

RACCORD ISO-RID INOX/INOX

Référence	Description	Connexion	Poids	UE
10088723	ISO-RID 15 acier inoxydable/acier inoxydable - Raccord femelle/femelle	½" FF	0,220 kg	1/50
10088724	ISO-RID 20 acier inoxydable/acier inoxydable - Raccord femelle/femelle	¾" FF	0,300 kg	1/50
10088725	ISO-RID 25 acier inoxydable/acier inoxydable - Raccord femelle/femelle	1" FF	0,400 kg	1/25
10088727	ISO-RID 32 acier inoxydable/acier inoxydable - Raccord femelle/femelle	1"¼ FF	0,600 kg	1/15
10088729	ISO-RID 40 acier inoxydable/acier inoxydable - Raccord femelle/femelle	1"½ FF	1,340 kg	1/10
10088730	ISO-RID 50 acier inoxydable/acier inoxydable - Raccord femelle/femelle	2" FF	1,880 kg	1/6
10088721	ISO-RID 15 acier inoxydable/acier inoxydable - Raccord femelle/mâle	½" FM	0,170 kg	1/60
10088722	ISO-RID 20 acier inoxydable/acier inoxydable - Raccord femelle/mâle	¾" FM	0,230 kg	1/50

RACCORD ISO-RID INOX/LAITON

Référence	Description	Connexion	Poids	UE
10088760	ISO-RID 15 acier inoxydable/laiton - Raccord femelle/femelle	½" FF	0,210 kg	1/50
10088761	ISO-RID 20 acier inoxydable/laiton - Raccord femelle/femelle	¾" FF	0,290 kg	1/50
10088762	ISO-RID 25 acier inoxydable/laiton - Raccord femelle/femelle	1" FF	0,430 kg	1/25
10088763	ISO-RID 32 acier inoxydable/laiton - Raccord femelle/femelle	1"¼ FF	0,620 kg	1/15
10088764	ISO-RID 40 acier inoxydable/laiton - Raccord femelle/femelle	1"½ FF	1,270 kg	1/10
10088765	ISO-RID 50 acier inoxydable/laiton - Raccord femelle/femelle	2" FF	1,810 kg	1/6
10088766	ISO-RID 15 acier inoxydable/laiton - Raccord femelle/mâle	½" FM	0,160 kg	1/60
10088767	ISO-RID 20 acier inoxydable/laiton - Raccord femelle/mâle	¾" FM	0,220 kg	1/50

Pourquoi utiliser des raccords d'isolation diélectrique ?

Que se passe-t-il si vous n'utilisez pas de raccord isolant diélectrique ?

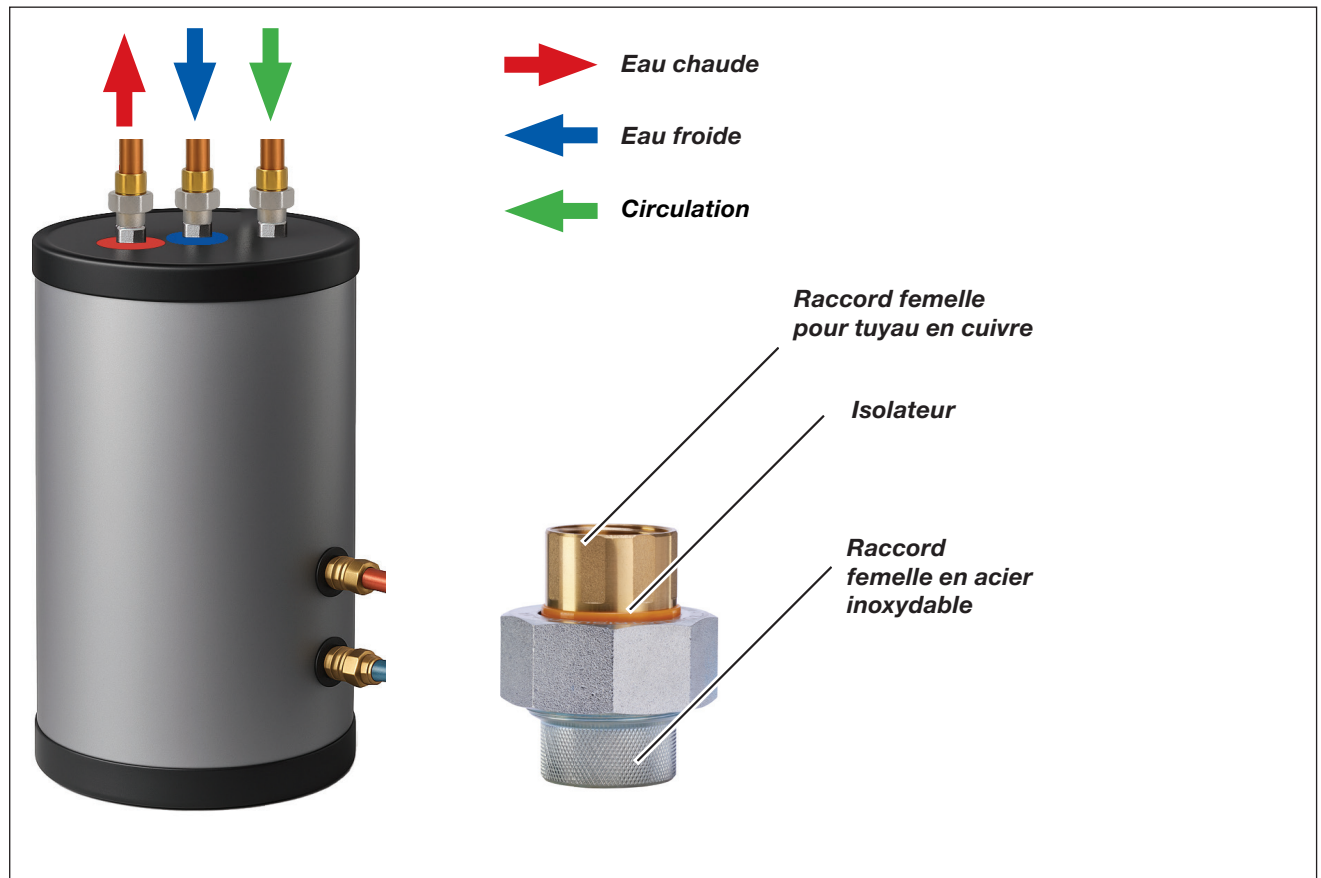
La combinaison de différents matériaux métalliques en contact avec l'eau crée un élément galvanique, ce qui entraîne un passage de courant par réaction chimique. En conséquence, le métal moins noble devient l'anode et commence à se décomposer (corrosion galvanique). L'utilisation de connexions diélectriques permet d'isoler/séparer les différents matériaux métalliques les uns des autres. Cela signifie qu'il n'y a pas de connexion conductrice et que le risque de corrosion galvanique est fortement réduit.

Les raccords isolants en acier inoxydable sont utilisés, par exemple, pour empêcher la corrosion galvanique entre différents matériaux métalliques lors de l'utilisation de raccords d'eau potable sur des réservoirs de stockage, des chauffe-eau instantanés ou des échangeurs de chaleur. Cela prolonge la durée de vie de l'anode et donc aussi celle du réservoir de stockage ou des appareils utilisés.

Il convient également de prêter attention à l'ordre des métaux dans le sens du flux : les métaux moins nobles doivent être installés avant les métaux plus nobles. Par exemple, l'acier doit être placé avant le cuivre.

Exemple d'application

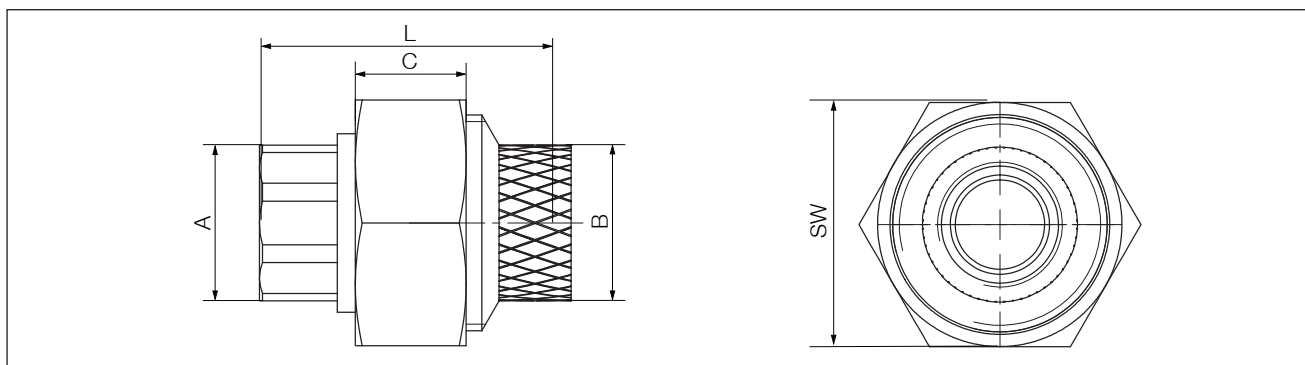
Raccords diélectriques pour raccorder des tuyaux en cuivre à des réservoirs de stockage d'eau chaude, par exemple au niveau des raccords pour l'eau chaude, l'eau froide et la circulation :



Données techniques

Caractéristiques hydrauliques	
Température de fonctionnement max.	110 °C
Pression de service max.	16 bar
Matériaux	
Boîtier	Acier inoxydable Acier inoxydable / laiton CW511N Acier / laiton CW511N
Joint	EPDM
Séparateur / isolateur	Bague en PE-HD

Dimensions [mm]



Type	Référence	A	B	C	L	SW
	Acier-Laiton	Raccord femelle	Raccord femelle	[mm]	[mm]	[mm]
RID 3003/15	1824311	½" F	½" F	-	53	-
RID 3003/20	1824312	¾" F	¾" F	-	57	-
RID 3003/25	1824313	1" F	1" F	-	65	-
RID 3003/32	1824314	1"¼ F	1"¼ F	-	70	-
RID 3003/40	1824315	1"½ F	1"½ F	-	70	-
RID 3003/50	1824316	2" F	2" F	-	79	-
	Acier-Laiton	Raccord femelle	Raccord mâle			
RID 3015/15	2224331	½" F	½" M	-	55	-
RID 3015/20	2224332	¾" F	¾" M	-	61	-

Type	Référence		A	B	C	L	SW
	Inox-Inox	Inox-Laiton	Raccord femelle	Raccord femelle	[mm]	[mm]	[mm]
ISO-RID 15	10088723	10088760	½" F	½" F	18,5	52	41
ISO-RID 20	10088724	10088761	¾" F	¾" F	20	56	48
ISO-RID 25	10088725	10088762	1" F	1" F	22	62,5	58
ISO-RID 32	10088727	10088763	1"¼ F	1"¼ F	24,5	69,5	70
ISO-RID 40	10088729	10088764	1"½ F	1"½ F	26,5	70,5	89
ISO-RID 50	10088730	10088765	2" F	2" F	30	78	102
	Inox-Inox	Inox-Laiton	Raccord femelle	Raccord mâle			
ISO-RID 15	10088721	10088766	½" F	½" M	18,5	55	36
ISO-RID 20	10088722	10088767	¾" F	¾" M	18,5	60	41

Les descriptions et photos figurant dans cette fiche d'information sur le produit sont fournies à titre indicatif uniquement et ne sont pas contractuelles.

Watts Industries se réserve le droit d'apporter sans préavis des améliorations aux caractéristiques techniques et à la conception de ses produits. Garantie : pour chaque vente et contrat de vente, l'acheteur accepte expressément les conditions générales de Watts mentionnées sur le site web www.wattsindustries.com. Watts n'accepte aucune condition divergente ou supplémentaire, sous quelque forme que ce soit, mentionnée par le vendeur, sauf accord écrit signé par un représentant autorisé de Watts.



WATTS BENELUX BV

Beernemsteenweg 77A • 8750 Wingene • Belgique

T : +32 51 65 87 08 • E : benelux@wattswater.com

www.watts.eu